

令和4年度の主な行事予定

【4月】

- 25日 認証式 視力測定（5・6年）
- 26日 内科検診（2・6年） 避難訓練
- 27日 交通訓練（1・2年）
- 28日 ペア活動



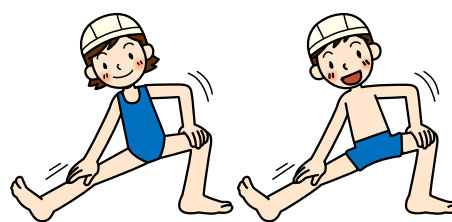
【5月】

- 2日 視力測定（3・4年）
- 6日 5時間授業 視力測定（1・2年、つくし・さくら組）
- 9日 5年中津川事前説明会 15:00
- 10日 内科検診（4・5年、つくし・さくら組）
- 11日 体力運動能力調査
- 13日 眼科健診（全学年）
- 20日 運動会準備 1～5年、つくし・さくら組 4時間授業 13:30下校
6年 15:25下校
- 21日 運動会（弁当不要） 12:30下校予定
- 23日 振替休業日
- 24日 運動会予備日
- 26日 歯科健診（4～6年、つくし・さくら組）
- 30日 聴力検査（3・5年、つくし・さくら組）
- 31日 腎臓検診（1回目） 聴力検査（1・2年）



【6月】

- 2日 歯みがき大会（4年）
- 3日 全学年 水泳学習（ラ・グラッセ山王橋）
- 8日 スクールカウンセラー全員面談（4年）
- 9日～10日 5年中津川野外学習
- 10日 スクールカウンセラー全員面談（4年）
- 14日 腎臓検診（2回目）
- 15日 耳鼻科検診（2年）
スクールカウンセラー全員面談（4年）
- 16日 歯科検診（1～3年）
- 17日 全学年 水泳学習（ラ・グラッセ山王橋）
- 30日 分団児童会



【7月】

- 1日 全学年 水泳学習（ラ・グラッセ山王橋）
- 7日 歯科個別健診（5年）
- 8日 全学年 水泳学習（ラ・グラッセ山王橋）
- 11日～15日 4時間授業 13:15下校
個人懇談会
- 19日 給食終了
- 20日 1学期終業式 10:40一斉下校



【8月】

- 6日～7日 学区盆踊り
- 15日～19日 学校閉庁日

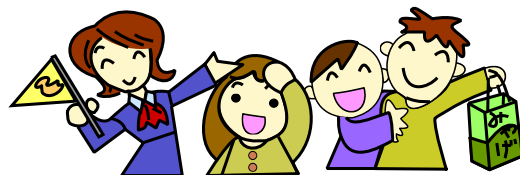
【9月】

- 1日 2学期始業式・引き渡し訓練
- 2日 40分4時間授業 給食なし 12:10 下校
- 5日 給食開始 通常授業開始
6年修学旅行事前説明会 15:00
- 15日 歯科指導(4年)
- 27日 学校開放日(2~4限)
- 30日 前期終了 通知表配付



【10月】

- 3日 後期開始
- 5日~6日 6年修学旅行
- 7日 6年家庭学習日
- 13日 歯科特別検診(4年) PTA家庭教育セミナー
- 17日 認証式
- 20日 令和5年度新入生 就学時健康診断
- 26日 思春期セミナー(4年)
- 27日 防犯訓練



【11月】

- 17日 歯科個別指導(4年)
- 18日 全学年 5時間授業 14:30 下校
- 19日 学習発表会
- 21日 振替休業日
- 24日・25日 グローバルワークショップ(6年)
- 28日~30日 教育相談

【12月】

- 1日~2日 教育相談
- 3日 学区餅つき大会
- 5日 分団児童会 一斉下校
- 12日~16日 4時間授業 13:15 下校 個人懇談会
- 22日 給食終了
- 23日 2学期終業式

【1月】

- 10日 3学期始業式 10:40 下校
- 11日~12日 40分4時間授業 給食なし 12:10 下校
- 13日 給食開始 通常授業開始 避難訓練

【2月】

- 1日 令和5年度新入生 入学説明会
- 16日 授業参観・学級懇談会
- 24日 交通安全感謝の会

【3月】

- 6日 分団児童会 一斉下校
- 15日 卒業生を送る会
- 16日 給食終了
1~4・6年、つくし・さくら組 4時間授業 13:30 下校
5年 15:25 下校
- 17日 卒業式(1~5年生、家庭学習日)
- 20日~23日 40分4時間授業・給食なし 12:10 下校
- 24日 修了式 10:40 一斉下校



- ※ 予定は変更する場合があります。ご了承ください。
- ※ 行事の詳細は、校報まさきや学年だより等で、随時お知らせします。
- ※ 6月中旬から9月中旬まで運動場の改修工事が予定されています。その間は、運動場の利用ができません。